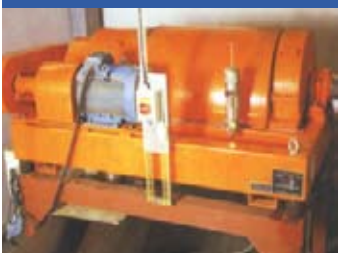
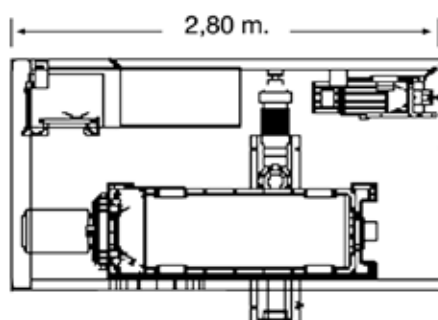
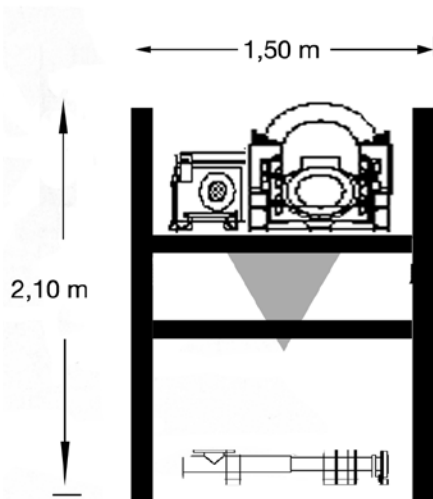


## Unitat mòbil B 3-0



## Característiques tècniques

<b>Construcció</b>	Estructura
<b>Centrífuga</b>	Dues fases, corrents paral·lels
<b>Tipus</b>	B 3-0
<b>Material</b>	Acer alta resistència
<b>Capacitat nominal</b>	20 m <sup>3</sup> /hora
<b>Potència elèctrica necessària</b>	25 kW a 380 V, 50 Hz (grup 100 KVA)
<b>Arrencada</b>	Estrella triangle
<b>Connexió elèctrica</b>	Cetact de 63 amperis
<b>Quadre elèctric</b>	Automàtic/manual
<b>Consum d'aigua</b>	Eventualment per la neteja interna
<b>Entrada d'aigua</b>	Tuberia amb rosca mascle de 1 ½"
<b>Entrada de fang líquid</b>	Tub. rosca mascle 3" o 4", segons instal·lació
<b>Distància màxima de connexions</b>	25 metres
<b>Estació preparació polimer</b>	Pols o líquid
<b>Bomba d'evacuació</b>	Bomba Mono pel filtrat
<b>Bomba de fangs</b>	Per l'alimentació de fang líquid i espessit
<b>Cabalímetre</b>	De la bomba de fangs
<b>Compta hores</b>	De la bomba de fangs i la centrífuga
<b>Pes</b>	3 Tn.



*Espai necessari per la sortida del camió: 8 m.*

*La superfície necessària per operar ha de ser horitzontal, asfaltada i de 50 m<sup>2</sup>.*